



POLYMAR[®] traffic

HIGH-VALUE TARPAULINS FOR
TRUCKS, TRANSPORT COVERINGS AND MORE

Achtung!
Aufgrund der Reproduktion ist die Farbdarstellung nicht verbindlich
und kann je nach Browser und Bildschirm vom Original abweichen.

Attention!
By reason of reproduction colour display is not bindingly and can
differ to original due to browser and monitor.

TEXTILES TO TRANSFORM

POLYMAR® HOCHGLANZ 8210



907 weiß RAL 9010
218, 250, 300, 320 cm
85.83", 98.43", 118.11", 125.98"



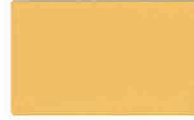
142 creme
300 cm
118.11"



123 beige
250 cm
98.43" RAL 1014



168 zinkgelb
250 cm
98.43" RAL 1018



119 brillantgelb
250 cm
98.43"



148 signalgelb
300 cm
118.11" RAL 1003



244 reinorange
250 cm
98.43" RAL 2004



370 karminrot
250 cm
98.43" RAL 3002



581 himmelblau
250 cm
98.43" RAL 5015



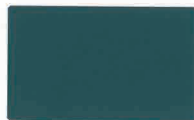
543 königsblau
218, 250, 300 cm
85.83", 98.43", 118.11"



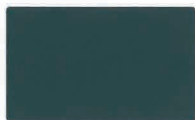
537 enzianblau
250 cm
98.43" RAL 5010



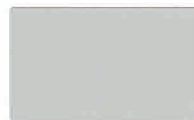
566 kobaltblau
250 cm
98.43" RAL 5013



636 hollandgrün RAL 6026
218, 250, 300 cm
85.83", 98.43", 118.11"



682 russischgrün
250 cm
98.43" RAL 6028



729 lichtgrau
250 cm
98.43" RAL 7035



705 hellgrau
218, 250, 300 cm
85.83", 98.43", 118.11"



712 steingrau
250 cm
98.43"



763 alugrau
250 cm
98.43" RAL 7037



905 tiefschwarz
250, 300 cm
98.43", 118.11" RAL 9005



911 silber
250 cm
98.43" RAL 9006

POLYMAR® BW-TL 8305-0253 8551



691 N bronzegrün
150, 250 cm
59.06", 98.43" RAL 6031

POLYMAR®

Gesamtgewicht

Total weight, Poids total
Peso total, Peso totale
Gramatura całkowita, Общий вес

8210

650 g/m²
DIN EN ISO 2286-2
19.1 oz./sq.yd.
ASTM D-751.10

8205

680 g/m²
DIN EN ISO 2286-2
20 oz./sq.yd.
ASTM D-751.10

8556

900 g/m²
DIN EN ISO 2286-2
26.5 oz./sq.yd.
ASTM D-751.10

8551

700 g/m²
DIN EN ISO 2286-2
20.3 oz./sq.yd.
ASTM D-751.10

Reißkraft

Tensile strength
Résistance rupture
Resistencia rotura
Resistenza alla trazione
Odporność na zerwanie
Прочность на растяжение

Kette/Schluß

warp/weft
chaîne/trame
cadena/trama
ordito/trama
osnowa/wątek
основа/уток

2500/2500
N/50 mm
DIN EN ISO 1421/V1
320 / 300 lbs. / in.
ASTM D-751
Procedure B

3000/3000
N/50 mm
DIN EN ISO 1421/V1
320 / 310 lbs. / in.
ASTM D-751
Procedure B

4300/4000
N/50 mm
DIN EN ISO 1421/V1
430 / 400 lbs. / in.
ASTM D-751
Procedure B

>2800
N/50 mm
DIN EN ISO 1421/V1
320 / 310 lbs. / in.
ASTM D-751
Procedure B

Weiterreißfestigkeit

Tear strength
Résistance déchirure
Resistencia al desgarro
Resistenza alla lacerazione
Odporność na rozdarcie
Прочность на разрыв

Kette/Schluß

warp/weft
chaîne/trame
cadena/trama
ordito/trama
osnowa/wątek
основа/уток

250/250 N
DIN 53363
35 / 35 lbs.
ASTM D-751
(8" x 10") Specimen

300/300 N
DIN 53363
50 / 50 lbs.
ASTM D-751
(8" x 10") Specimen

500/500 N
DIN 53363
70 / 90 lbs.
ASTM D-751
(8" x 10") Specimen

>250/>250 N
DIN 53363
70 / 70 lbs.
ASTM D-751
(8" x 10") Specimen

Haftfestigkeit

Adhesion, Adhérence
Adherencia, Adesione
Adhezja
Адгезия

100 N/5 cm
PA 09.03 (intern)
11 lbs. / in.
ASTM D-751
RF Weld

100 N/5 cm
PA 09.03 (intern)
11 lbs. / in.
ASTM D-751
RF Weld

100 N/5 cm
PA 09.03 (intern)
11 lbs. / in.
ASTM D-751
RF Weld

100 N/5 cm
PA 09.03 (intern)
11 lbs. / in.
ASTM D-751
RF Weld

Temperaturbeständigkeit

Temperature resistance
Températures maximales d'utilisation
Resistencia a la temperatura
Resistenza alla temperatura
Odporność na temperaturę
Температурный режим

-40 °C / +70 °C
DIN EN 1876-1
PA 07.04 (intern)
-40 °F / +158 °F
ASTM D-2136
PA 07.04 (intern)

-40 °C / +70 °C
DIN EN 1876-1
PA 07.04 (intern)
-40 °F / +158 °F
ASTM D-2136
PA 07.04 (intern)

-40 °C / +70 °C
DIN EN 1876-1
PA 07.04 (intern)
-40 °F / +158 °F
ASTM D-2136
PA 07.04 (intern)

-40 °C / +80 °C
DIN 53361
PA 07.04 (intern)
-40 °F / +176 °F
ASTM D-2136
PA 07.04 (intern)

Brennverhalten

Fire behaviour
Réaction au feu
Comportamiento a la llama
Comportamento alla fiamma
Ogniodporność
Возгораемость

ISO 3795
<100 mm/min.

ISO 3795
<100 mm/min.

ISO 3795
<100 mm/min.

Nachbrennzeit < 2sec
burning time after flame stop <2 sec
Durée d'inflammation après extinction de la flamme <2 sec
Tiempo de combustión posterior <2 seg.
Tempo di postcombustione <2 sec
Czas spalania po ustaniu płomienia <2 sekundy
время горения после пламени <2 секунд
DIN EN ISO 6941

POLYMAR® FR

8212

8509

8540

Schwerentflammbar

Passes firetest
Réaction au feu
Ignífugo segun norma
Ignífugo secondo
Certyfikaty ogniodporności
Огнестойкость

BS 7837
California T 19
D.M. 26.06.84 (UNI 9177): CL 2
DIN 4102: B1
NFP 92507: M2
EN 13501-1: B-s2-d0
GOST: G1

BS 7837
D.M. 26.06.84 (UNI 9177): CL 2
DIN 4102: B1
NFP 92507: M2
EN 13501-1: B-s2-d0
GOST: G1

BS 7837
D.M. 26.06.84 (UNI 9177): CL 2
DIN 4102: B1
NFP 92507: M2
EN 13501-1: B-s3-d0
GOST: G1
ÖNorm: B1

Bei den angegebenen technischen Daten handelt es sich um Durchschnittswerte. Geringfügige Farbschwankungen vorbehalten. RAL-Farben in Anlehnung. Stets Gültigkeit der FR-Zulassung prüfen. Alle Mehler Technologies-Produkte entsprechen der EU-Verordnung REACH (Registration, Evaluation, Authorisation of Chemicals). Die Herstellung unserer technischen Textilien ist nach DIN 9001 zertifiziert. Weitere Varianten auf Anfrage, Programmänderungen vorbehalten.

The indicated technical specifications are average values. Colors are subject to slight variations. References made to RAL are indications only. Always check the validity of fire certificate. All Mehler Technologies products are in accordance with the European REACH directive (Registration, Evaluation and Authorisation of Chemicals). Manufactured in Germany under the internationally recognized standard of quality DIN 9001. Other versions upon request, program changes reserved.

Les données techniques indiquées sont des valeurs moyennes. Sous réserve de légers changements de coloris. Coloris approchants RAL. Veuillez toujours vérifier la validité des certificats anti-feu. Tous les produits de Mehler Technologies sont conformes à la réglementation Européenne REACH – enregistrement, évaluation et autorisation des substances chimiques. Toutes nos fabrications sont européennes selon les standards de qualité internationaux DIN 9001. Autres versions sur demande, sous réserve de modifications de la gamme.

Características técnicas indicadas en valores medios. Sujetas a pequeñas alteraciones del color. Referencias al RAL son solo indicativas. Siempre verificar la validez del certificado de ignición. Todos los productos de Mehler Technologies cumplen la normativa REACH (Registration, Evaluation and Authorisation of Chemicals [Registro, Evaluación y Autorización de Sustancias Químicas]). La fabricación de nuestros productos esta certificada según la DIN 9001. Otras variantes bajo consulta. Posibles modificaciones sin previo aviso.

I dati tecnici sono la risultanza di valori medi di produzione. Sono possibili leggere variazioni di colore. I colori sono prodotti in rispondenza alla scala RAL. Verificare sempre la validità delle certificazioni. Tutti i prodotti Mehler Technologies rispondono alla normativa REACH (Registration, Evaluation and Authorisation of Chemicals). La produzione dei nostri tessuti è certificata secondo DIN 9001. Su richiesta, si possono produrre altre versioni. Modifiche della gamma sempre possibili.

Все указанные технические данные базируются на основе выявленных средних показателей. Цвета приближены к RAL. Незначительные цветовые отклонения возможны. Все продукты Mehler Technologies соответствуют ЕС директиве «REACH» (Registration, Evaluation and Authorisation of Chemicals). Проверьте срок действия сертификата пожарной безопасности. Произведено и сертифицировано в Германии согласно нормативам стандартов качества DIN 9001. Другие варианты по запросу. Возможны изменения в программе.

8205 + 8509: entspricht (DIN) EN 12641-1
selon la norme (DIN) EN 12641-1
corrisponde a (DIN) EN 12641-1

complies with (DIN) EN 12641-1
corresponde a (DIN) EN 12641-1
Соответствует (DIN) EN 12641-1

POLYMAR® ist recycelbar.
POLYMAR® is recyclable.
POLYMAR® est recyclable.
POLYMAR® es reciclable.
POLYMAR® è riciclabile.
POLYMAR® рециркулируется.

8556 + 8540: entspricht (DIN) EN 12641-2
selon la norme (DIN) EN 12641-2
corrisponde a (DIN) EN 12641-2

complies with (DIN) EN 12641-2
corresponde a (DIN) EN 12641-2
Соответствует (DIN) EN 12641-2