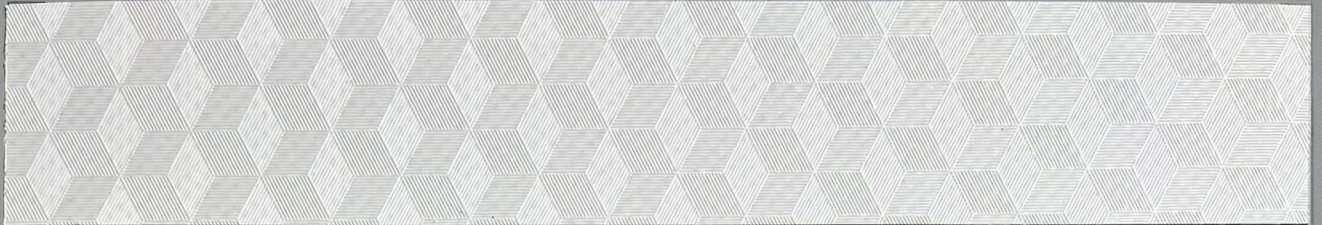
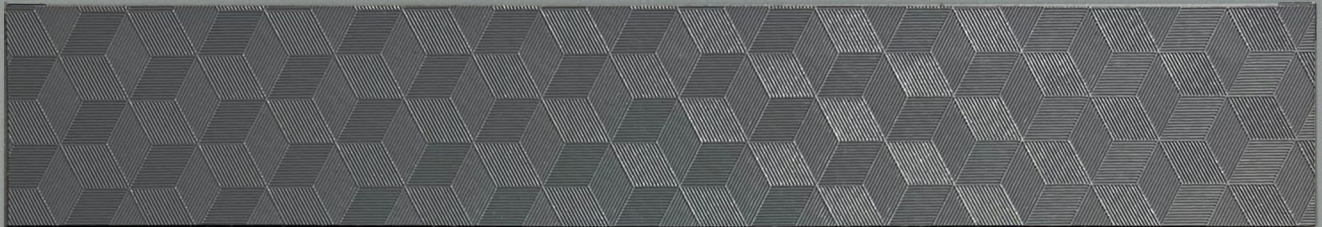


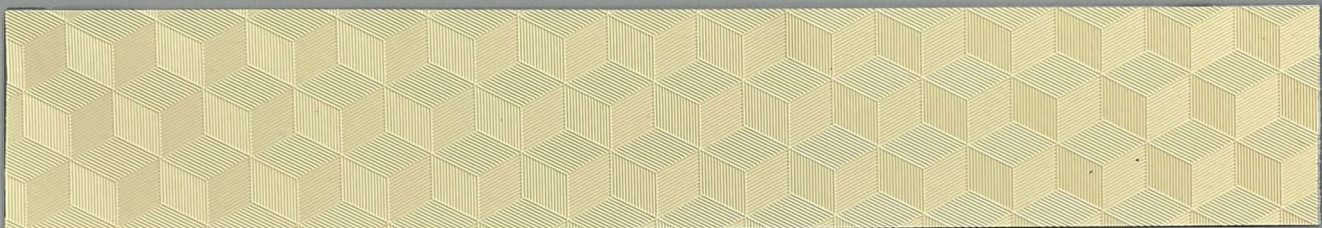
PS ADR BLACKOUT - CUBO



410 9016 250 cm



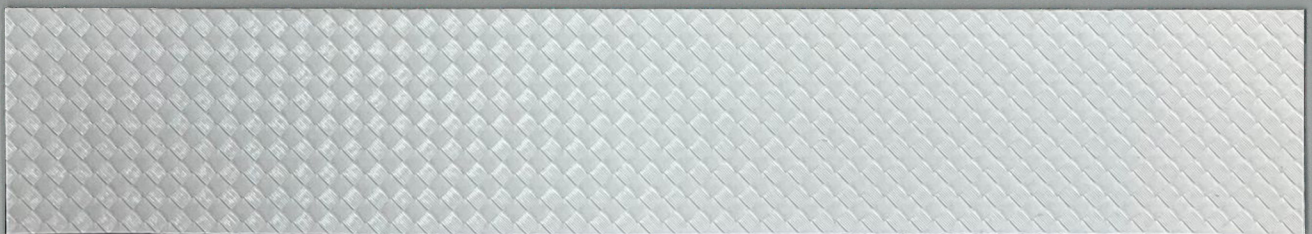
579 7035 250 cm



625 - 250 cm

PS ADR BLACKOUT - RUBIC

on demand





410 - 250 cm



683 - 250 cm

SISTEMI OMBREGGIANTI PER APPLICAZIONI COMMERCIALI E RESIDENZIALI
Tessuti in poliestere alta tenacità spalmato in PVC con membrana interna
100% qualità oscurante

OUTDOOR SHADING SYSTEMS FOR COMMERCIAL & RESIDENTIAL APPLICATIONS
High tenacity polyester fabric coated PVC with inner membrane
100% blackout quality

		NORME/ STANDARDS EN-ISO2076	Poliestere Alta Tenacità High Tenacity Polyester	
Tessuto di supporto:	Type of base fabric:			
Titolo del filo:	Yarn size:	EN-ISO7211	dtex	1100
Peso totale:	Total weight:	EN-ISO2286-2	g/m ²	800
Spessore finale:	Fabric thickness:	EN-ISO2286-3	mm	0,62
Resistenza alla trazione. Ordito:	Tensile strength. Warp:	EN-ISO1421	N/5cm	2800
Resistenza alla trazione. Trama:	Tensile strength. Weft:	EN-ISO1421	N/5cm	2800
Resistenza alla lacerazione. Ordito:	Tear strenght. Warp:	DIN53363	N	290
Resistenza alla lacerazione. Trama:	Tear strenght. Weft:	DIN53363	N	280
Resistenza al freddo:	Cold resistance:	Prove Interne/ Internal Test	°C	- 30
Resistenza al caldo:	Heat resistance:	Prove Interne/ Internal Test	°C	+ 70
Resistenza alla fiamma:	Flame retardancy:	*	*	Si/ Yes*
Adesione:	Adhesion:	EN-ISO2411	N/2cm	40
Lunghezza rotolo:	Roll length:	---	m/m	65

• Tutte le caratteristiche menzionate sono valori medi con tolleranza del +/-5%. / The technical data indicated are average values with allowance +/- 5%.

* **Contattateci per i certificati di reazione al fuoco. / * Please contact us for flame retardancy certificates.**

Nonostante tutti gli sforzi per riprodurre i colori di questa cartella, i colori mostrati qui sono indicativi
Although we have taken great care to reproduce the colours in this chart, they are merely indicative

ANTI
UV

