

# Stamoid

Yachting

Equipment and  
crew protection

*Protección para la  
tripulación y los equipos*



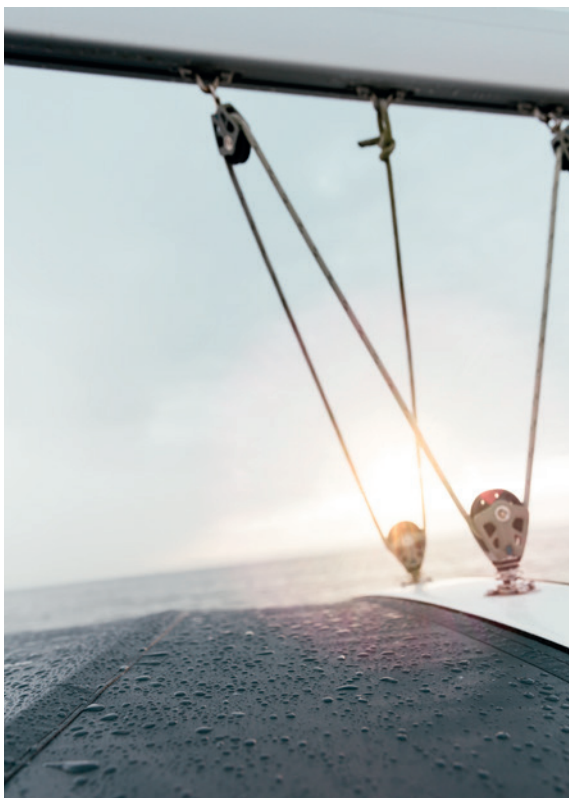


# Stamoid | Yachting





# **Stamoid** | Yachting



**The reference to protect  
your crew and your  
equipment onboard**

***El referente para la  
protección de la tripulación  
y del equipamiento a bordo***

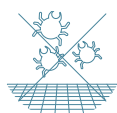
# Stamoid | Yachting



Quick and easy upkeep  
*Mantenimiento rápido y sencillo*



100% waterproof  
*100% impermeable*



Perfect mold resistance  
*Perfecta resistencia al moho*



Total protection against UVB rays and highly resistant to severe weather conditions  
*Protección total contra la radiación UV y gran resistencia a las condiciones climáticas extremas.*



Wide range of colors and exclusive choice of long lasting shiny whites  
*Amplia gama de colores y oferta exclusiva de blancos brillantes de larga duración*

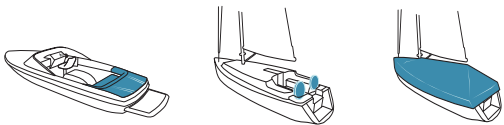


Handling comfort thanks to the lightness of the fabrics  
*Manipulación fácil gracias a la ligereza de los tejidos*

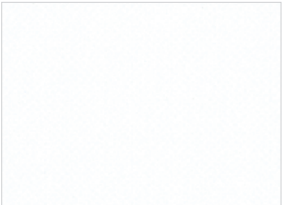


# Stamoid Light

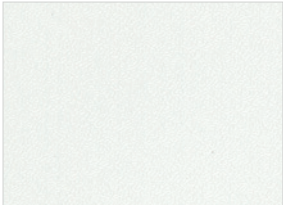
5-year warranty  
5 años de garantía



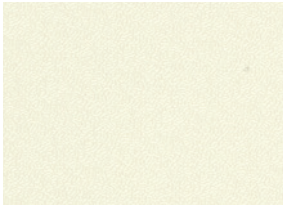
Cloud grey - *Gris nube* 59-102 in • 150-260 cm **F4128-320218**



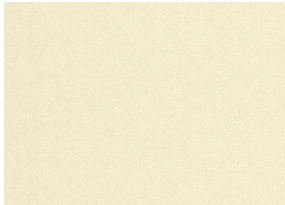
Snow White 59-102-118 in  
*Blanco nieve* 150-260-300 cm  
**F4128-310309**



White 59-102-118 in  
*Blanco* 150-260-300 cm  
**F4128-303244**



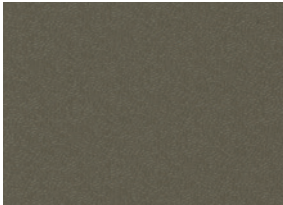
Cream 59-102 in  
*Crema* 150-260 cm  
**F4128-310204**



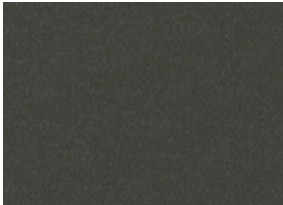
Ivory 59-102 in  
*Marfil* 150-260 cm  
**F4128-310081**



Beige 59-102-118 in  
*Beige* 150-260-300 cm  
**F4128-301897**



Desert 59 in  
*Desierto* 150 cm  
**F4128-320217**



Taupe 59-102 in  
*Taupe* 150-260 cm  
**F4128-320165**



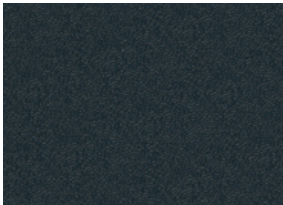
Pearl grey 59-102-118 in  
*Gris perla* 150-260-300 cm  
**F4128-310001**



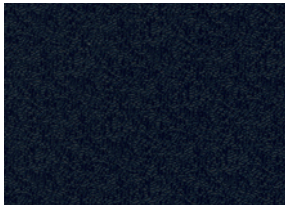
Silver 59 in  
*Plata* 150 cm  
**F4128-10124**



Cloud grey 59-102 in  
*Gris nube* 150-260 cm  
**F4128-320218**



Anthracite 59-102 in  
*Antracita* 150-260 cm  
**F4128-320166**



Navy 59-102 in  
*Navy* 150-260 cm  
**F4128-310235**



Black 59-102 in  
*Negro* 150-260 cm  
**F4128-300002**



Royal Blue 59-102 in  
*Azul royal* 150-260 cm  
**F4128-304997**



	Stamoid Light F4128	Stamoid Smart 1 F4160	Stamoid Easy F4748	Stamoid Heavy Cover F4313	Stamoid Top F3933	
	Technical properties - Características técnicas					Standards Normas
Coating Recubrimiento	1 side PVC 1 cara PVC	1 side silicone 1 cara silicona	1 side PVC 1 cara PVC	1 side PVC 1 cara PVC	2 sides PVC 2 caras PVC	
Base cloth Soporte	280 Dtex PES HT	280/550 Dtex PES HT	1,100 Dtex PES HT 1 100 Dtex PES HT	1,100 Dtex PES HT 1 100 Dtex PES HT	280 Dtex PES HT	
Weight Peso	8.8 oz/sq.yd 300 g/m <sup>2</sup>	8.3 oz/sq.yd 280 g/m <sup>2</sup>	12.7 oz/sq.yd 430 g/m <sup>2</sup>	15.3 oz/sq.yd 520 g/m <sup>2</sup>	12.7 oz/sq.yd 430 g/m <sup>2</sup>	EN ISO 2286-2
Length of rolls Longitud del rollos	32.81 - 54.68 yd 30 - 50 ml	32.81 yd 30 ml	32.81 yd 30 ml	32.81 yd 30 ml	32.81 - 54.68 yd 30 - 50 ml	
Thickness Espesor	360 microns 0,36 mm	300 microns 0,30 mm	460 microns 0,46 mm	590 microns 0,59 mm	380 microns 0,38 mm	
Tensile strength (warp/weft) Resistencia a la rotura (urdimbre/trama)	315/315 lbs/2 in 140/140 daN/5 cm	281/315 lbs/2 in 125/140 daN/5 cm	517/517 lbs/2 in 230/230 daN/5 cm	719/781 lbs/2 in 320/350 daN/5 cm	292/292 lbs/2 in 130/130 daN/5 cm	EN ISO 1421
Tear strength (warp/weft) Resistencia al desgarro (urdimbre/trama)	25/25 lbs/2 in 11/11 daN	40/67 lbs/2 in 18/30 daN	72/63 lbs/2 in 32/28 daN	106/115 lbs/2 in 47/51 daN	16/18 lbs/2 in 7/8 daN	DIN 53.363
Flexing resistance (no damage) Resistencia a la flexión (sin daños)	-	100.000 cycles 100 000 ciclos	-	-	-	EN ISO 32100 Bally test
Color light fastness Solidez del color a la luz	>4/5 (1,000 h.) >4/5 (1 000 h.)	>4/5 (1,000 h.) >4/5 (1 000 h.)	>4/5 (1,000 h.) >4/5 (1 000 h.)	>4/5 (1,000 h.) >4/5 (1 000 h.)	>4/5 (1,000 h.) >4/5 (1 000 h.)	QUVA test according ASTM G 154
UV Filtration Filtración UV	UPF 50+	UPF 50+	UPF 50+	UPF 50+	UPF 50+	NF 13758-1 +A1
Resistance to water infiltration Resistencia a infiltración de agua	-	>700 cm	-	-	-	EN 20811
Breathability Transpirabilidad	-	1.5 oz/sq.yd/24h 50 g/m <sup>2</sup> /24h	-	-	-	
Mold resistance Resistencia al moho	Degree 0, excellent Grado 0, excelente	Degree 0, excellent Grado 0, excelente	Degree 0, excellent Grado 0, excelente	Degree 0, excellent Grado 0, excelente	Degree 0, excellent Grado 0, excelente	EN ISO 846-A
Extreme working temperatures Temperaturas extremas de uso	-4°F / +158°F -20°C / +70°C	-58°F / +248°F -50 °C / +120°C	-4°F / +158°F -20°C / +70°C	-4°F / +158°F -20°C / +70°C	-4°F / +158°F -20°C / +70°C	

## Management system - Sistemas de gestión

**Quality - Calidad:** ISO 9001 • **Environment - Medio ambiente:** ISO 14001 • **Energy - Energía:** ISO 50001 only for F4128 - solo para F4128

## Certifications, labels - Certificados, etiquetas

Smart Coating Technology Tecnología	Smart Coating Technology Tecnología	Smart Coating Technology Tecnología	Smart Coating Technology Tecnología	Smart Coating Technology Tecnología	Smart Coating Technology Tecnología						
---	---	---	---	---	---	---	---	---	--	---	---

<sup>1</sup> Summarizes the group's CSR project focused on human, to align economic performance and positive impact.

<sup>1</sup> Resume el proyecto de RSC del Grupo centrado en las personas, diseñado para alinear el rendimiento económico y el impacto positivo.

The technical data above are average values with a +/- 5% tolerance.

The buyer of our products is fully responsible for their application or their transformation concerning any possible third party. The buyer of our products is responsible for their implementation and installation in compliance with standards, codes of practice and safety regulations in force in destination countries. To ensure warranty effectiveness, refer to warranty certificate concerned available on demand. The values quoted above represent results of tests performed in compliance with common design practices and are provided for information only to enable customers to make the best use of our products. Our products are subject to changes prompted by technological developments. We reserve the right to modify their characteristics at any time. The buyer of our products is responsible for checking the validity of the above data.

The colours and textures presented are included for information only.

Los datos técnicos indicados son valores medios con una tolerancia de +/- 5%.

El comprador de nuestros productos es responsable de su aplicación o tratamiento con respecto a cualquier derecho de terceros. El comprador de nuestros productos también es responsable de su uso e instalación de acuerdo con las normas, reglas del arte y reglamentos de seguridad del país de destino. Para la garantía contractual, consulte nuestro texto de garantía. Los valores mencionados en este documento son los resultados de las pruebas de acuerdo con las prácticas en el campo de los estudios, se dan como una indicación con el fin de permitir a nuestros clientes el mejor uso de nuestros productos. Nuestros productos están sujetos a cambios como resultado del progreso técnico y nos reservamos el derecho de modificar sus características en cualquier momento. Es responsabilidad del comprador de nuestros productos comprobar la validez de los datos anteriores.

Los colores y texturas presentadas están dadas a título indicativo.